

FOR RENT

賃料	管理費等
85,000円	3,000円

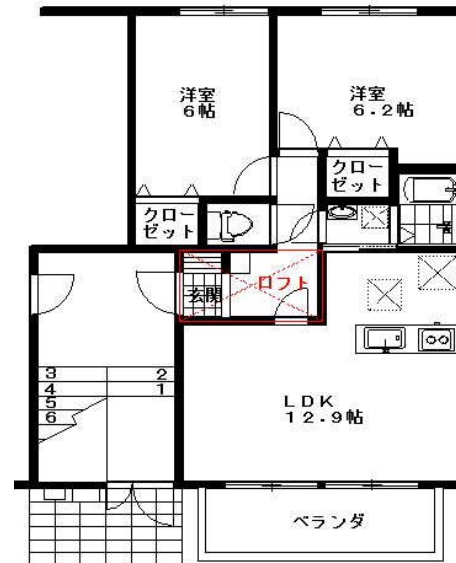
インターネット通信料無料。BS10ch視聴無料

インターネット通信料無料。BS10ch視聴無料
駅まで徒歩10分、通勤通学便利。

【外観】



【間取り図】



間取り	2SLDK		
敷金	1ヶ月	礼金	1ヶ月
敷引/償却金	-	保証金	-
物件種別	アパート		
建物名・部屋番号	ラ・ルーチェ 201号室		
物件所在地	東京都東大和市南街2丁目20-5		
交通	西武拝島線 東大和市駅 徒歩10分 多摩モノレール 桜街道駅 徒歩20分		
間取詳細	LDK(12.9畳) 洋室(6畳) 洋室(6.2畳) ロフト(3畳)		
構造・規模	木造 2階建 2階		
専有面積	55㎡	向き	南
築年月	2009年8月上旬	契約期間	2年
損害保険	有 15,000円 24ヶ月	入居時期	即時
駐車場	有(敷地内) 8000円/月~		
設備	南向き、日当たり風通し良好な2DK+ロフト付きの2階のお部屋です。 オートロック、テレビインターフォ		
その他費用			
入居諸条件	ペット不可 事務所相談 楽器等の使用不可 二人可		
保証会社	必須(全保連) 契約時1回賃料の100%(入居から退室までを保証)		
備考	インターネット通信料無料。BS10ch視聴無料 駅まで徒歩10分、通勤通学便利。 近くにスーパー薬局もあり買い物にも便利です。		

図面と現況が異なる場合は現況が優先となります。

間取りの「S」はサービスルーム(納戸)です。

情報更新日2026年4月6日

No.T00147-201



東京都知事(8)第61611号
(公社)全国宅地建物取引業保証協会

都市ホーム賃貸サービス株式会社

東京都東大和市南街4丁目20-16

TEL:042-562-3377

E-mail: sumai@toshihome-chintai.co.jp

FAX:042-563-0397



携帯サイトから物件詳細を閲覧できます!

取引態様	手数料負担の割合	貸主	0%	借主	100%
代理	手数料配分の割合	元付	0%	客付	100%