

FOR RENT

賃料	管理費等
924,000円	66,000円

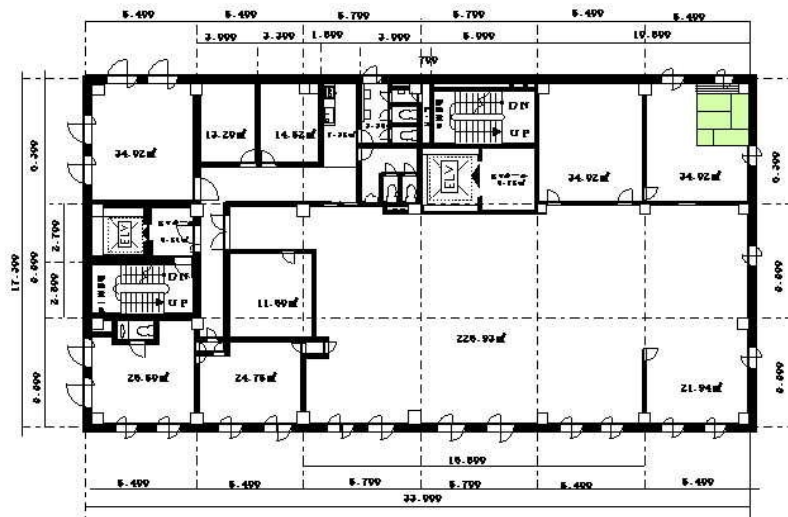
各種営業所、事務所、学習塾

各種営業所、事務所、学習塾
何業もご相談ください。

【外観】



【間取り図】



間取り	1R		
敷金	-	礼金	2ヶ月
敷引/償却金	-	保証金	500万円
物件種別	事務所(区画)		
建物名・部屋番号	ユーワビル 4F号室		
物件所在地	東京都東大和市中央3丁目890-1		
交通	多摩モノレール 上北台駅 徒歩15分 多摩モノレール 桜街道駅 徒歩22分		
間取詳細			
構造・規模	鉄骨鉄筋コンクリート6階建4階		
専有面積	502.64㎡	向き	
築年月	1996年10月	契約期間	5年
損害保険		入居時期	即時
駐車場	有(敷地内) 駐輪場 バイク置き場		
設備	各種営業所、事務所、学習塾 何業もご相談ください。		
その他費用			
入居諸条件	ペット相談 事務所可 楽器等の使用相談 法人可		
保証会社			
備考	各種営業所、事務所、学習塾 何業もご相談ください。 エレベーターあり。玄関オートロック。 多摩モノレール上北台駅徒歩8分 新青梅街道、奈良橋六丁目交差点入ってすぐ。		

図面と現況が異なる場合は現況が優先となります。

間取りの「S」はサービスルーム(納戸)です。

情報更新日2026年6月21日

No.T00144-4F



東京都知事(8)第61611号
(公社)全国宅地建物取引業保証協会
都市ホーム賃貸サービス株式会社
東京都東大和市南街4丁目20-16
TEL:042-562-3377 FAX:042-563-0397
E-mail: sumai@toshihome-chintai.co.jp



携帯サイトから物件詳細を閲覧できます!

取引態様	手数料負担の割合	貸主	0%	借主	100%
代理	手数料配分の割合	元付	0%	客付	100%