

FOR RENT

賃料	管理費等
62,000円	2,000円

角部屋オートロック、インターフォン付き

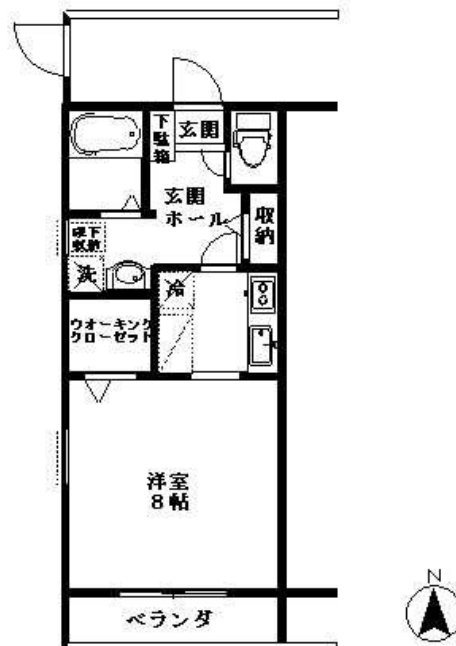
充実した設備とセキュリティで安心して生活いただけます！

南向きで日当たり良好。とても綺麗なお部屋でインターネット料無料！CS,BS（10ch）受信料無料の物件です。

【外観】



【間取り図】



図面と現況が異なる場合は現況が優先となります。

間取りの「S」はサービスルーム(納戸)です。

間取り	1K		
敷金	1ヶ月	礼金	1ヶ月
敷引 / 償却金	-	保証金	-
物件種別	アパート		
建物名・部屋番号	フェリシータ 104号室		
物件所在地	東京都東大和市南街2丁目20-5		
交通	西武拝島線 東大和市駅 徒歩10分		
間取詳細	洋室(8畳) K(2畳)		
構造・規模	木造 2階建 1階		
専有面積	30㎡	向き	南
築年月	2008年8月上旬	契約期間	2年
損害保険	有 15,000円 24ヶ月	入居時期	即時
駐車場	有(敷地内) 8000円/月 ~ 1台駐車可 駐輪場		
設備	角部屋です。オートロック、インターフォン付き 照明器具、エアコン、室内洗濯機置き場、浴室乾燥機、シス		
その他費用			
入居諸条件	ペット不可 事務所不可 楽器等の使用不可 学生可		
保証会社	必須(全保連) 契約時1回のみ場合賃料の100%(入居から退室までを保証)		
備考	オートロック、インターフォン付き 照明器具、エアコン、室内洗濯機置き場、浴室乾燥機、システムキッチン 洗髪洗面化粧台、バス、トイレ別。 フローリング、収納多数。 床下収納、外部屋ごとに物置あり。		

情報更新日2026年1月25日

No.T00116-104

お問合せ先



東京都知事(8)第61611号
(公社)全国宅地建物取引業保証協会

都市ホーム賃貸サービス株式会社

東京都東大和市南街4丁目20-16

TEL:042-562-3377

E-mail: sumai@toshihome-chintai.co.jp

FAX:042-563-0397



携帯サイトから物件詳細を閲覧できます！

取引態様	手数料 負担の割合	貸主	0%	借主	100%
代理	手数料 配分の割合	元付	0%	客付	100%