

FOR RENT

賃料	管理費等
165,000円	0円

41坪の4LDKのゆとりある戸建て賃貸物件です。

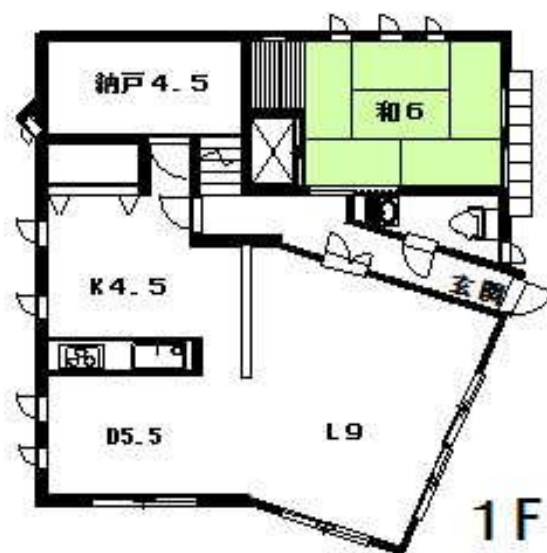
41坪の4LDKのゆとりある戸建て賃貸物件です。

日当たり良好、南向き。19帖のLDKで広々と生活できます。

【外観】



【間取り図】



図面と現況が異なる場合は現況が優先となります。

間取りの「S」はサービスルーム(納戸)です。

間取り	4LDK		
敷金	1ヶ月	礼金	1ヶ月
敷引 / 償却金	-	保証金	-
物件種別	戸建		
建物名・部屋番号	松橋邸 貸家号室		
物件所在地	東京都武蔵村山市大南2丁目147		
交通	西武拝島線 武蔵砂川駅 徒歩24分 多摩モノレール 桜街道駅 徒歩21分		
間取詳細	LDK(19畳) 和室(6畳) LDK(4.5畳) 洋室(6.5畳) 洋室(8畳) 洋室(12畳)		
構造・規模	木造 1階建 1-2階		
専有面積	136.16㎡	向き	南
築年月	1991年10月	契約期間	2年
損害保険	有 20,000円 24ヶ月	入居時期	即時
駐車場	付(無料) 2台駐車可 駐輪場 バイク置き場		
設備	1階19帖のリビングダイニングキッチン。 日当たり良好で1階2階共に小窓が多く光が多く差し込む贅沢な		
その他費用			
入居諸条件	ペット相談 事務所相談 楽器等の使用相談 二人可		
保証会社	必須(全保連) 契約時賃料の50%+月払い(880円)		
備考	1階19帖のリビングダイニングキッチン。 日当たり良好で1階2階共に小窓が多く光が多く差し込む贅沢な戸建てです。 2階洋室3部屋あり。 トイレ二箇所、4.5帖納戸あり、2面バルコニー、室内洗濯機置き場、ガスキッチン、駐車2台分可能。		

情報更新日2026年2月4日

No.H010R01

お問合せ先



東京都知事(8)第61611号
(公社)全国宅地建物取引業保証協会

都市ホーム賃貸サービス株式会社

東京都東大和市南街4丁目20-16

TEL:042-562-3377

E-mail: sumai@toshihome-chintai.co.jp

FAX:042-563-0397



携帯サイトから物件詳細を閲覧できます！

取引態様	手数料負担の割合	貸主	0%	借主	100%
代理	手数料配分の割合	元付	0%	客付	100%